



ДЕПАРТАМЕНТ СМОЛЕНСКОЙ ОБЛАСТИ ПО ЗДРАВООХРАНЕНИЮ
ПРИКАЗ

№

Об утверждении схемы
маршрутизации пациентов
нефрологического профиля,
нуждающихся в проведении
заместительной почечной терапии

В целях реализации приказа Минздравсоцразвития России от 18.01.2012 № 17н «Об утверждении Порядка оказания медицинской помощи взрослому населению по профилю «нефрология» и совершенствования организации оказания медицинской помощи пациентам нефрологического профиля, нуждающимся в проведении заместительной почечной терапии

п р и к а з ы в а ю:

1. Утвердить схему маршрутизации пациентов нефрологического профиля, нуждающихся в проведении заместительной почечной терапии в условиях дневного стационара, согласно приложению № 1 к настоящему приказу.

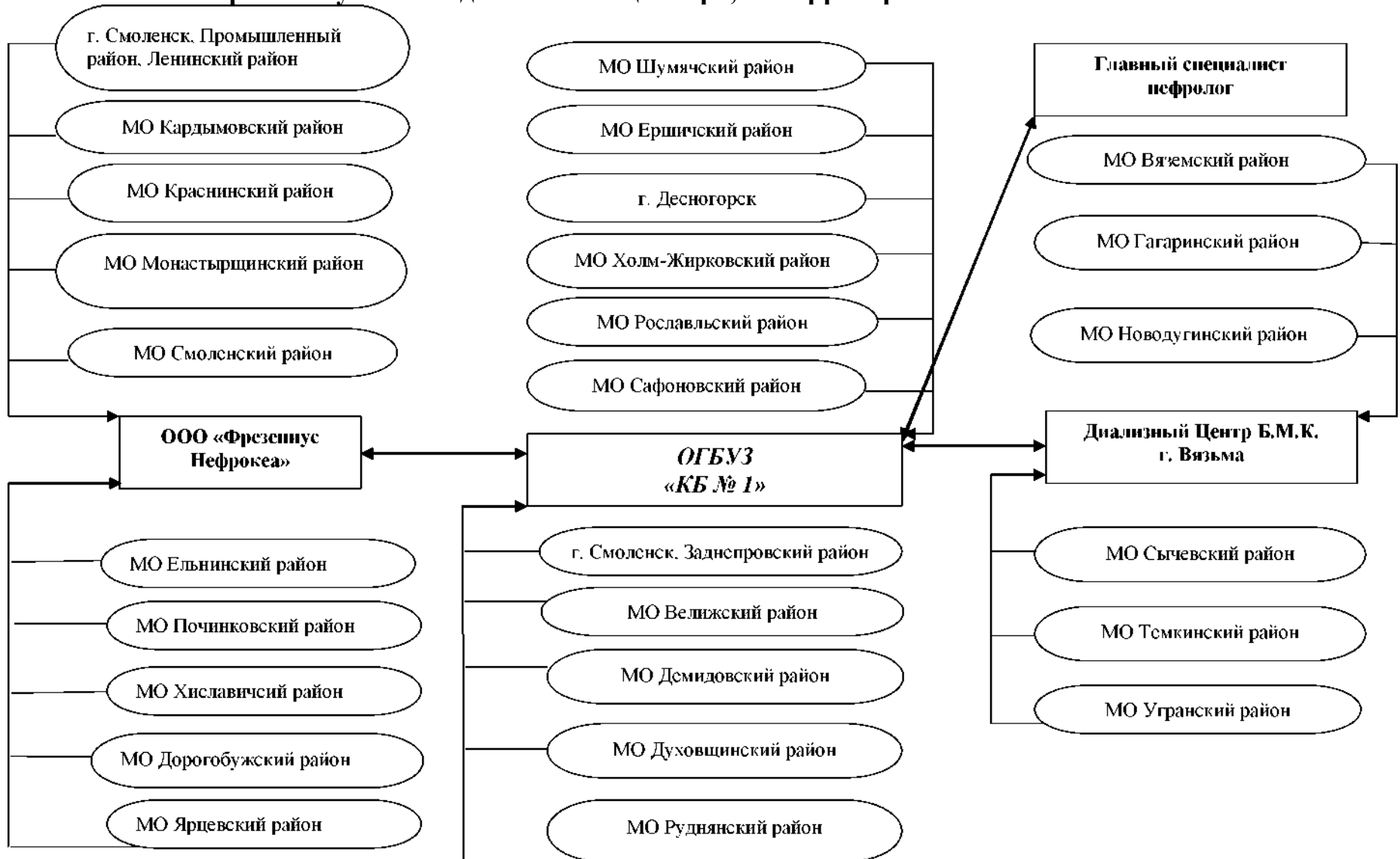
2. Утвердить карту маршрутизации пациентов нефрологического профиля, нуждающихся в проведении заместительной почечной терапии, согласно приложению № 2 к настоящему приказу.

2. Контроль за исполнением настоящего приказа оставляю за собой.

В.И. Степченков

Начальник Департамента

Схема маршрутизации пациентов нефрологического профиля, нуждающихся в проведении заместительной почечной терапии в условиях дневного стационара, на территории Смоленской области



Карта маршрутизации пациентов

ОГБУЗ «КБ№1» Отделение Хронического Гемодиализа:

1. Формирование сосудистого доступа(артерио- венозная фистула, артерио- венозный трансплантант, установка перманентного катетера, установка PiDi катетера, пластика артериовенозного доступа.)
2. Ввод в процедуру диализа.
3. Проведение амбулаторного диализа
4. Пациенты требующие круглосуточного наблюдения, а также пациенты требующие изоляции по эпид. показаниям.
5. Острая почечная недостаточность, токсикология.

пациент

Главный нефролог

формирование, ведение реестров пациентов

Диализный Центр ООО «Фрезениус Нефрокеа» г. Смоленск:

1. Проведение амбулаторного диализа(гемодиализ, гемодиализация, PiDi)
2. Амбулаторный приём нефролога(ведение до диализных пациентов, ведение пострасплатационных пациентов; формирование, ведение реестров

При ухудшении состояния пациента - госпитализация в ОГБУЗ «КБ №1» ,

