



ДЕПАРТАМЕНТ СМОЛЕНСКОЙ ОБЛАСТИ ПО ЗДРАВООХРАНЕНИЮ

ПРИКАЗ

27.11.2016

№ 1558

Об утверждении Схемы маршрутизации детей подросткового возраста с хирургическими заболеваниями на территории Смоленской области

В целях реализации приказа Минздрава России от 05.05.1999 № 154 «О совершенствовании медицинской помощи детям подросткового возраста», приказа Минздрава России от 31.10.2012 № 562н «Об утверждении Порядка оказания медицинской помощи по профилю «детская хирургия»,

п р и к а з ы в а ю:

1. Утвердить Схему маршрутизации детей подросткового возраста с хирургическими заболеваниями, требующими оказания медицинской помощи в экстренной и неотложной формах, на территории Смоленской области, согласно приложению к настоящему приказу.

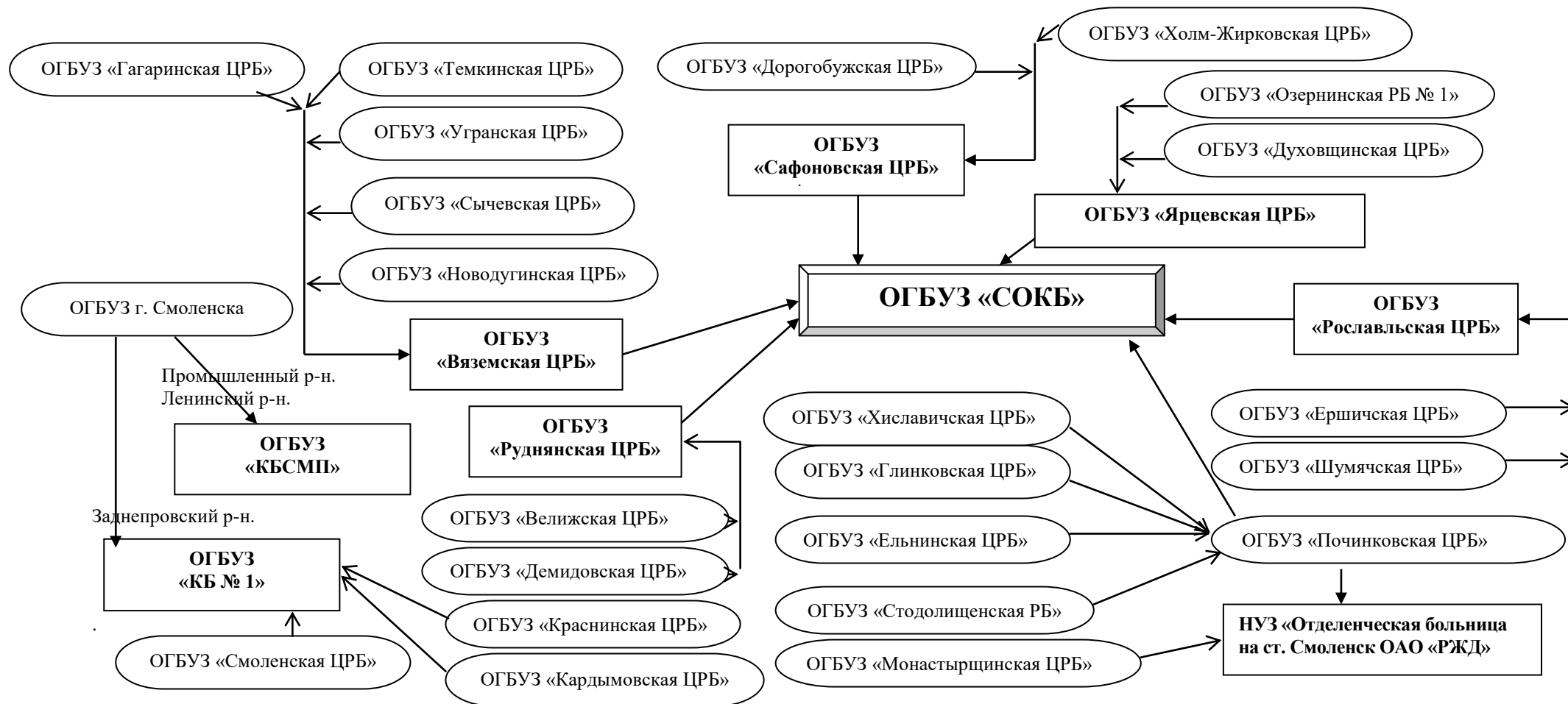
2. Медицинская помощь в плановой форме оказывается при заболеваниях и состояниях, не сопровождающихся угрозой жизни детям подросткового возраста, не требующих оказания медицинской помощи в экстренной и неотложной формах, в соответствии с Порядком оказания медицинской помощи по профилю «детская хирургия», утвержденного приказом Министерства здравоохранения Российской Федерации от 31.10.2012 г. №562н.

3. Контроль за исполнением настоящего приказа возложить на исполняющего обязанности начальника Управления организации медицинской помощи населению и реализации приоритетного национального проекта в сфере здравоохранения Департамента Смоленской области по здравоохранению С.А. Герасимова.

Начальник Департамента

В.И. Степченков

**Схема
маршрутизации детей подросткового возраста с экстренной хирургической патологией
на территории Смоленской области**

**Примечание:**

1. Пациенты, проживающие на территории г. Смоленска (Ленинский и Промышленный район), с экстренной хирургической патологией еженедельно с 8:00 четверга до 8:00 пятницы направляются в НУЗ «Отделенческая больница на ст. Смоленск ОАО «РЖД».
2. Госпитализация пациентов осуществляется с учетом фактического адреса проживания.